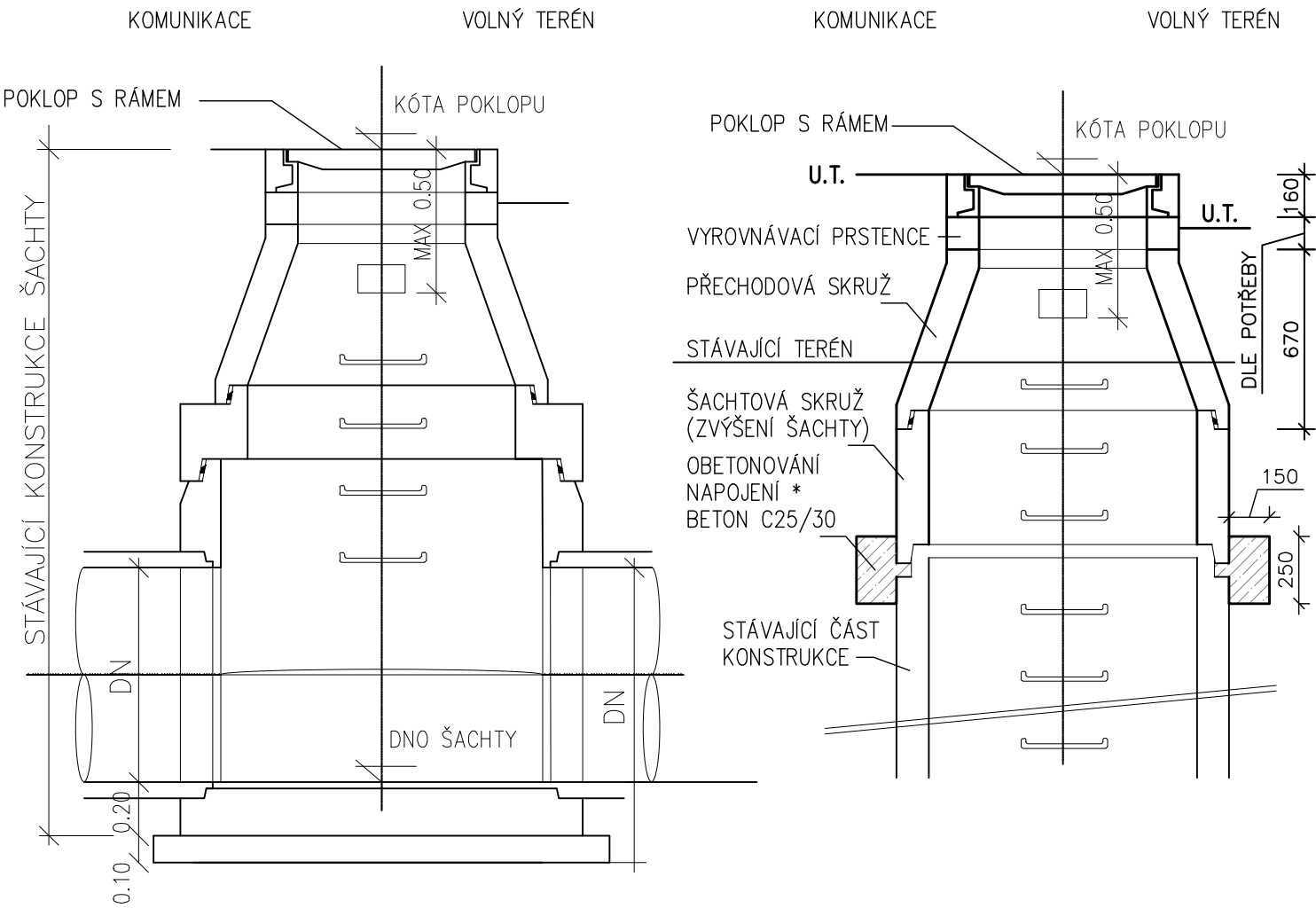


ÚPRAVA ZHLAVÍ KANALIZAČNÍ ŠACHTY

STÁVAJÍCÍ ŠACHTA

NAVRŽENÁ ÚPRAVA



* PŘECHODOVÁ SKRUŽ BUDE POUŽITA NOVÁ, NAVAZUJÍCÍ NA DOPLNĚNÝ PREFABRIKÁT.

** V PŘÍPADĚ UMÍSTĚNÍ V KOMUNIKACI BUDE POUŽIT UZAMYKATELNÝ POKLOP TŘÍDY D400

PŘEHLED ŠACHET DOTČENÝCH ÚPRAVOU

OZNAČENÍ ŠACHTY	POLOHA ŠACHTY V SOUŘADNICÍCH		STÁVAJÍCÍ		ÚPRAVA		
	X	Y	DNO	POKLOP	DOPLNĚNÍ SKRUŽÍ PRO NAVÝŠENÍ	POKLOP v.0,16m	TERÉN
Š4036	560 848.79	1 078 357.22	322.15	324.37	1x skruž v.0,25m dorovnání prstenci dle potřeby	324.65	VOZOVKA
Š4037	560 833.82	1 078 348.21	322.18	324.48	1x skruž v.0,25m dorovnání prstencem dle potřeby	324.61	CHODNÍK
Š4049	560 829.02	1 078 356.14	—	324.67	BEZ ÚPRAVY	324.65	NEZP.
Š6	560 829.02	1 078 356.14	321.18	322.96	1x skruž v.0,05m dorovnání prstencem	323.46	NEZP. terén 323.26